

National

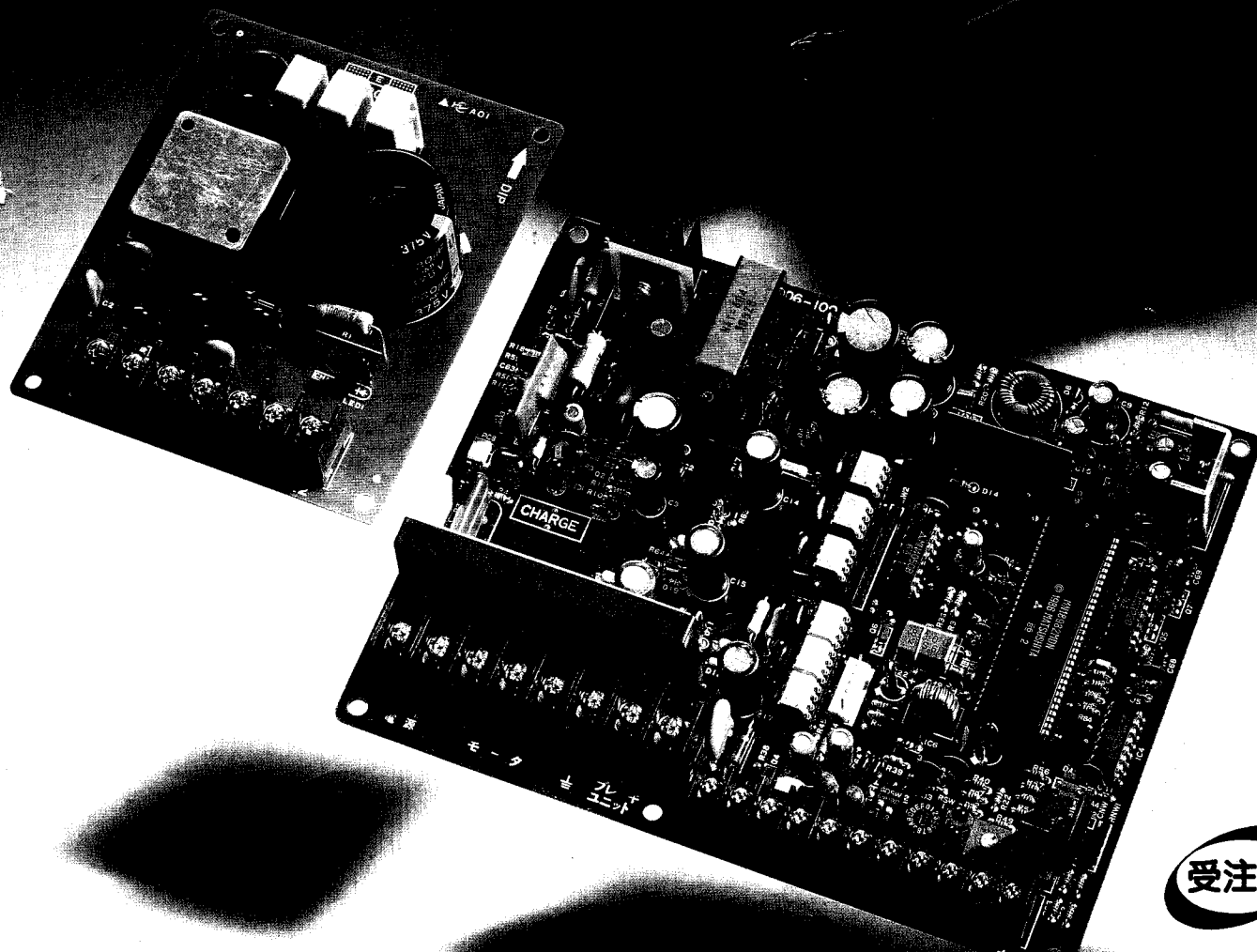
心を満たす先端技術
Human Electronics

モータ

カタログ '88-12

インバータ506

- 1 業界初の低出力モータ対応が可能です (100W以下)
- 2 インバータ部とコンバータ部が分離・独立しています
- 3 小形で軽量です

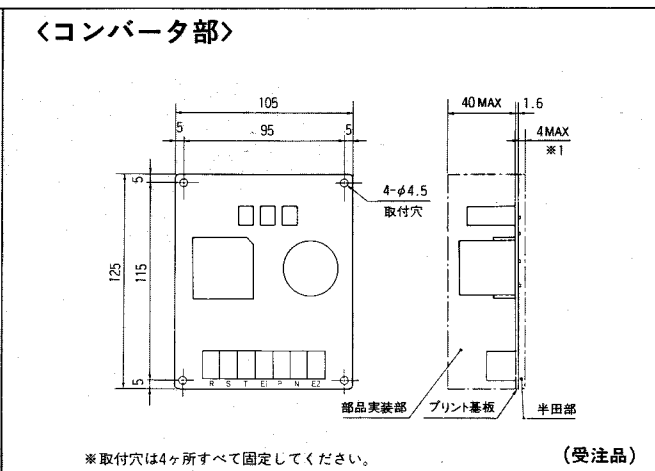
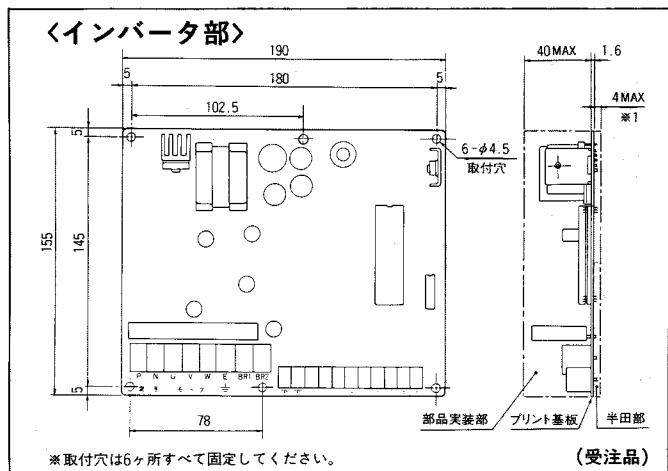


受注品

■特 長

- 1つのコンバータで複数のインバータ駆動ができます。
(インバータ部とコンバータ部を分離・独立で使用)
- 業界初の低出力モータに対応が可能です。(100W以下)
- 機器組込み型(基板タイプ)として活用範囲が広がります。
- 小型・軽量で機器への搭載が簡単です。

■外形寸法図(単位%) ③ 寸法を変更することがありますので、ご採用の際は事前にお問い合わせください。



※1: 絶縁距離確保の為、さらに4mm以上充電部と底板は離してください。
取付スペーサは絶縁物を使用願います。

■仕 様

形 式		DV506-100
出力 定 格	適用モータ出力(W)※1	25~90
	出 力 容 量 (VA)	225
	定 格 出 力 電 流 (A)	0.65
	最大出力電圧※2	3相 AC200V
重 量 (g)		340
構 造		基本形
電 源	コンバータ部の出力または直流電源DC 254~DC342V (リップル率20Vp-p以下、最大負荷時) ※4	
制 御	制 御 方 式	キャリア周波数一定正弦波PWM制御
	周 波 数 範 囲	1.5~60Hz、3~120Hz(1Hzから始動、停止)
	周 波 数 分 解 能	0.24Hz(at~60Hz)、0.48Hz(at~120Hz)
	周 波 数 精 度	±0.5%(25℃±10℃)
仕 様	電 圧 / 周 波 数 比 率	60HzまではF/V比一定、60Hz以上はV一定 トルクブースト(低周波数で出力電圧UP)あり
	周 波 数 設 定 信 号	DC 0~+5V
	過 電 流 耐 量	150% 2分間以上
	内蔵選択ブレーキトルク	DCダイナミックブレーキ(0~100%...3Hz以下、0~60%全域)
加 減 速 時 間	0~1.4秒(0.2秒とび) 0~ 70秒(10秒とび)	
	0~3.5秒(0.5 //) 0~ 140秒(20 //)	
	0~ 7秒(1 //) 0~ 700秒(100 //)	
	0~14秒(2 //) 0~1400秒(200 //)	
ジョギング周波数範囲		0~25Hz

※1 適用モータは小型ギアード三相インダクションモータ(Gシリーズ)の場合を示します。

他のモータを使用する場合はインバータ部の定格以内で選定してください。

※2 出力電圧は電源電圧以上になりません。

形 式		DV506-100
イ ン バ ー タ 部	運 転	外部指令モード 内部指令モード
	4 速 運 転 モード	外部ポリウム(1速)パラメータ(2~4速)にて 周波数設定 (ただしジョギング機能、フリ ーラン機能は働きません)
	保 護 機 能	過電流遮断、回生過電圧遮断、瞬時停電保護、 不足電圧保護、回生過電圧失速防止
	表 示	トリップ、チャージ(電源)、パラメータ表示、不足電圧警報
形 式		DVOP028
コ ン バ ー タ 部	入 力 電 圧	三相 AC200V~220V ±10%
	周 波 数	50/60Hz ±5%
	容 量	620VA(定格出力時)
	出 力 電 圧	DC254V~DC342V(入力電源電圧によって決まります。)
イ ン バ ー タ 部	リ ッ プ ル 電 圧	20V peak-peak 以下(定格電流出力時)
	定 格 出 力 電 流	1.3A(インバータを接続し、モータ負荷時のモータ電流値)
	重 量 (g)	180
	構 造	基板形
イ ン バ ー タ 部	表 示	チャージ(電源)
	周 囲 温 度 ※5	-10℃~40℃(凍結のないこと)
	周 囲 湿 度	90%RH以下(結露のないこと、氷結なきこと)
	雰 囲 気	腐食性ガスのないこと
イ ン バ ー タ 部	標 高	1,000m以下
	振 動	0.5G以下

※3 0秒設定の場合、出力周波数が停止から60Hzに達する時間は約0.05秒、60Hzから停止に達する時間は約0.1秒となります。

※4 直流電源は過電流保護およびノイズ対策されたものを御使用ください。

※5 入力電源電圧によって決まります。(約入力電圧×√2)

制御箱内の温度上昇値を含む。

松下電器産業株式会社 産業機器モータ事業部

〒574 大阪府大東市諸福7丁目1番1号

電話(代表) 大東0720(71)1212 FAX. 0720(70)3151

営業部門 〒574 大阪府大東市諸福7丁目1番1号

電話(代表) 大東0720(71)1212 FAX. 0720(70)3151

本 社 〒571 大阪府門真市大字門真1006

●お問合せは...