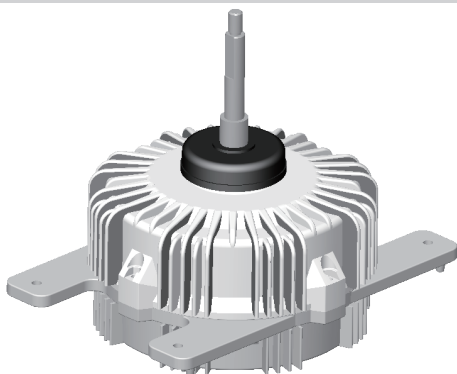


空調分野用モータ

AR-K



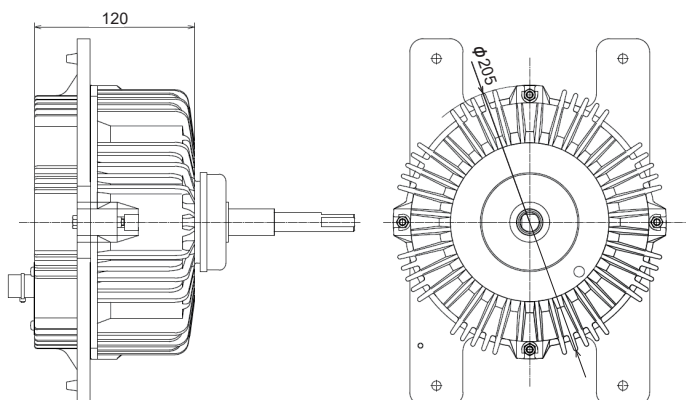
特長

- 定格出力：750 W～1300 W
- 10極化により高効率、低振動化に対応
- 用途：チラー、VRF

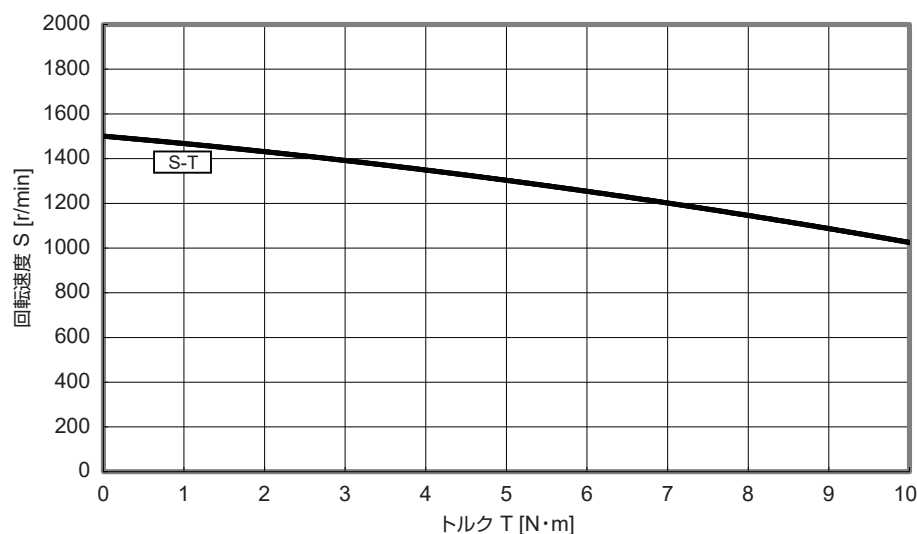
仕様

| | | | |
|------------------|---------|-----------------|---------|
| 定格電圧範囲 (モータ用) | AC (V) | 200 V系 | 200～230 |
| | | 400 V系 | 400～460 |
| 定格電流範囲 (モータ用) | (A) | 200 V系 | 8.4 以下 |
| | | 400 V系 | 4.15 以下 |
| 定格出力 | (W) | 750～1300 | |
| 回転数範囲 | (r/min) | 200～1200 | |
| 使用温度範囲 | (℃) | -30～60 | |
| 使用湿度範囲 | (% RH) | 95 以下 | |
| モータ姿勢 | | 軸上向き | |
| 回路構成 | 制御回路無し | センサレス or 3センサ仕様 | |

外形寸法図



代表特性



電圧 AC200 V
出力 1000 W