

支援CC-Link IE Field IO-Link 主站模組 新登場！

在Gigabit網路啟動感測器資訊！

➤ CC-Link IE Field適用

可支援智慧型裝置台。

➤ 最多可連接8台支援IO-Link裝置 & 非支援IO-Link裝置（PNP輸出）

作為IO-Link主站，最多可支援連接8ch規格。

用簡易壓接型連接器（e-CON）可簡單連接



可另外選購。

CC-Link協會建議纜線
（請另行準備。）



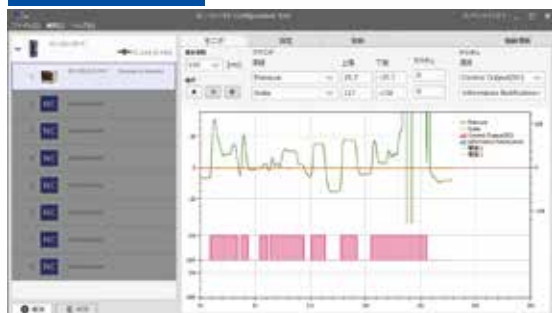
指示燈是亮燈狀態
的示意圖。

SC-LG2-CEF-P

➤ IO-Link裝置的設定可從上位工具統一設定

可透過三菱電機（株）製PLC，從上位工具（SC-LG-CEF Configuration Tool[※]）統一設定。

裝置監視畫面



■ 搭載用來確認之便利的裝置監視畫面和語言切換功能

SC-LG-CEF Configuration Tool[※]為Windows[®]用之應用軟體，可取得支援CC-Link IE Field IO-Link主站模組SC-LG2-CEF-P及連接至此的各裝置之測定資料，並進行各種參數的設定／讀出。

※SC-LG-CEF Configuration Tool可從本公司網站上下載。

※Windows是美國Microsoft Corporation的美國及其他國家的註冊商標或商標。

以IO-Link開始的Small Step IoT

以智慧型方式收集現場的感測器資訊

收集製造現場可視化、IoT化不可或缺的現場感測器等級的資訊。

Panasonic提出以簡單、低成本、可靠的資訊品質來收集這些資訊的方法。

如使用Panasonic的自我監控感測器和IO-Link主站，則可把感測器的入光量和壓力值、

位移值作為數位資料，確實地傳送到上位控制器。

感測器本身進一步診斷自己的狀態並進行通知，因此容易找出故障原因，

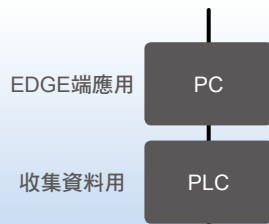
減少收集的資料量，藉此可減輕整理及分析資料的時間。

CC-Link IE Field 的支援IO-Link裝置結構範例



※1：可連接支援各種Field network之各公司的IO-Link主站。

控制器等級



FA現場的應用實例

預防性維護
遠距監視
零停機時間
可追溯性

提高生產效率
降低成本
品質提昇

Field等級



■代表性的Field network

CC-Link IE Field

CC-Link

EtherCAT

DeviceNet

EtherNet/IP

Modbus TCP

※CC-Link IE Field及CC-Link是三菱電機（株）的商標，由CC-Link協會管理。
DeviceNet及EtherNet/IP是ODVA（Open DeviceNet Vendor Association, Inc.）的註冊商標。
EtherCAT是Beckhoff Automation GmbH的註冊商標。
Modbus是Schneider Automation, Inc.的註冊商標。



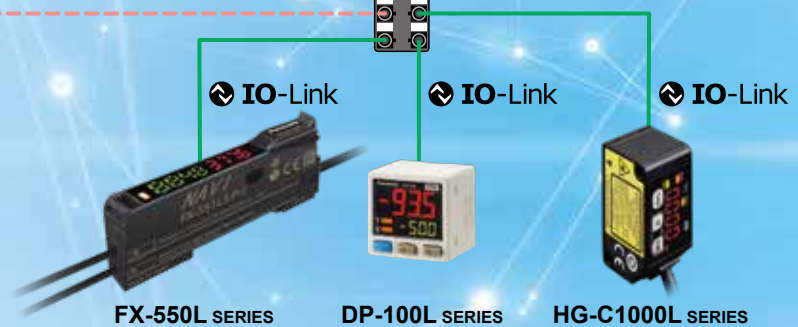
感測器等級

IO-Link

細長及高強度機身
安全光柵
SF4D SERIES



NEW
SF4D系列用
IO-Link 通訊裝置※1
SFD-WL3



M12連接器



Smartclick 支援※2

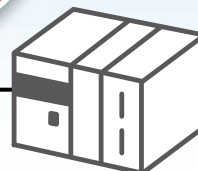
自我監控感測器※1

M12連接器型／M12連接器纜線附屬型

可附加資料！

安全回路可直接用IO-Link
收集安全光柵資訊！

省配線Y型連接器
SFB-WY1※3



安全PLC
安全控制器

※1：可連接支援各種Field network之各公司的IO-Link主站。


※2：Smartclick是Omron（株）的註冊商標。

※3：省配線Y型連接器SFB-WY1是SF4D系列的選購品。

種類

IO-Link 主站模組

簡易壓接連接器 (e-CON) 並未附屬在IO-Link主站本體。請另外購買。

種類	型號名稱	內容
支援CC-Link IE Field IO-Link主站模組  CC-Link IE Field IO-Link 主站	SC-LG2-CEF-P	連接支援IO-Link裝置，藉此可從CC-Link IE Field通訊取得測定資料及設定／取得參數。也可連接具有數位輸入／輸出功能 (ON/OFF訊號) 的非支援IO-Link裝置 (PNP輸出)。可從CC-Link IE Field通訊取得非支援IO-Link裝置ON/OFF訊號的輸入狀態，並對非支援IO-Link裝置輸出ON/OFF訊號。

支援IO-Link裝置 (自我監控感測器)

種類	型號名稱	控制輸出
數位光纖感測器 FX-550L 系列  IO-Link	直接出線型	FX-551L3-P-C2
雙畫面／數位壓力感測器 (氣體用) DP-100L 系列  IO-Link	連接器出線型	低壓用 -100.0~+100.0kPa DP-101ZL3-M-P 高壓用 -0.100~+1.000MPa DP-102ZL3-M-P
CMOS型微型雷射位移感測器 HG-C1000L 系列  IO-Link	直接出線型	測定中心30mm型 HG-C1030L3-P 測定中心50mm型 HG-C1050L3-P 測定中心100mm型 HG-C1100L3-P 測定中心200mm型 HG-C1200L3-P 測定中心400mm型 HG-C1400L3-P

(註1)：詳細的各感測器請參照自我監控感測器產品型錄或網站。

選配 (另售)

簡易壓接型連接器 (e-CON)

· CN-EP2

- 適用電線：0.1~0.5mm² (AWG27~20)
- 電線被覆外徑：φ1.0~φ1.15mm
- 插頭外殼色：黃色

· CN-EP3

- 適用電線：0.1~0.5mm² (AWG27~20)、
- 電線被覆外徑：φ0.6~φ0.9mm
- 插頭外殼色：橙色

SF4D系列用 IO-Link 通訊裝置

· SFD-WL3



可遠距控制和管理入光餘裕度及光軸別資料！
※詳細請參照網站。

簡易壓接型連接器 (e-CON) 推薦品*介紹

Tyco Electronics Japan合同會社製
型號名稱：1473562-4

※詳細的推薦品請洽製造商。

電源用連接器 推薦品*介紹

Phoenix contact (株) 製
型號：MC1.5/5-ST-3.5AU同等品

請正確使用



- 請勿使用本產品作為人體防護用的裝置。
- 在以人體防護為目的的檢測中，請使用符合有關OSHA、ANSI及IEC等各國人體防護用的法律及規格的产品。

使用手冊的說明

「SC-LG2-CEF-P使用手冊」及「SC-LG-CEF Configuration Tool」使用手冊可從網站上下载。

規格

型號名稱	SC-LG2-CEF-P
符合規範	EMC指令、RoHS指令
電源電壓	24V DC 20% RIPPLE P-P10%以下
消耗電流	200mA以下
通訊方式	CC-Link IE Field
遙控局分類	智慧型裝置台
網路No.設定	1~239 (10進位) (1~EF (16進位)) (0及240以上則為異常)
週期性傳送 (每1站) 最大連結點數	RX/RX: 最大112點 (112 bit) / 最大112點 (112 bit)、RW/RW: 最大132點 (132 word) / 最大132點 (132 word)
暫態傳送埠數	限伺服器功能、訊息量2k byte (最大)
局號設定	1000BASE-T Ethernet埠 (RJ45) ×2
通訊速度	1~120 (10進位) (0及121以上則為異常)
通訊用電線	1 Gbps
傳送路徑方式	符合1000BASE-T規格的Ethernet纜線類別5e以上 (附雙重隔離/STP、平行纜線) (註1)
最大站點間距	直線型、星型 (可能同時存在直線型、星型)、圓圈型
最多連接台數	100m
串級連接級數	121台 (1台主站、120台副站)
消耗電流	最多20級
容許通過電流	150mA以下 (連接的IO-Link裝置消耗電流除外)
通訊方式	3A以下 (註2)
埠數	IO-Link V1.0 / V1.1
通訊速度	符合IO-Link用e-CON規格連接器埠×8
供應裝置電流 (L+、L-)	COM1 (4.8kbps)、COM2 (38.4kbps)、COM3 (230.4kbps) 透過IO-Link裝置自動設定
數位輸入／輸出 (C/Q) (註2) (註3)	平均1埠最大200mA (註2)
數位輸入 (DI) (註2) (註3)	IO-Link模式 符合IO-Link規格
通訊用電線	SIO模式 設定輸入時 PNP輸入 (流入電流：最大15mA)
最大纜線長度	設定輸出時 推挽式輸出 (驅動能力：最大100mA)
IO-Link連結用連接器	數位輸入 (DI) PNP輸入 (流入電流：最大15mA)
使用環境溫度	無隔離線
使用環境濕度	20m
耐電壓	符合e-CON規格連接器 (4端子型) (註4)
絕緣阻抗	—10~+55°C (不得結露及結冰)；存放時：-20~+70°C
耐振動	35~85%RH、存放時：35~85%RH
耐衝擊	AC1,000V 1分鐘 整個充電部-外殼之間
接地方式	基於250V的高阻表，在20MΩ以上，整個充電部-外殼之間
快閃記憶體儲存次數	耐久10~150Hz 複振幅0.75mm (10~58Hz)、加速度49m/s ² (58~150Hz) XYZ各方向2小時
材質	耐久98m/s ² (約10 G) XYZ各方向3次
重量	電源用連接器設置有接地端子 (F.G.)、RJ45連接器隔離線：直接連接接地端子，內部回路：C耦合、外殼：浮動式
附件	10萬次 (註5)
	主體外箱：聚碳酸酯
	本體重量：約210g，包裝重量：約270g
	電源用連接器：1個

(註1)：請使用CC-Link協會建議纜線。

(註2)：連接的裝置和IO-Link側的合計耗電請勿超過容許通過電流。連接裝置的電源 (L+、L-)、數位輸入／輸出 (C/Q)、數位輸入 (DI) 是從電源用連接器的IO-Link (+V、-V) 供應。

(註3)：數位輸入／輸出 (C/Q) 和數位輸入 (DI) 必須在CC-Link IE Field設定動作。如未設定則不動作。

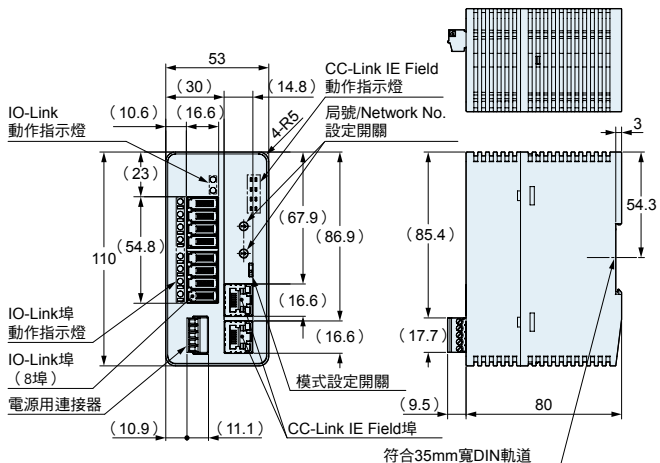
(註4)：將裝置連接於本產品的連接器請使用簡易壓接型連接器 (e-CON) CN-EP2 (5件套) · CN-EP3 (5件套)、或請另購推薦品。

(註5)：本產品是將設定內容儲存於內建的快閃記憶體。

外觀尺寸圖 (單位：mm)

外觀尺寸圖的CAD資料，可從網站上下载。

SC-LG2-CEF-P 支援CC-Link IE Field IO-Link主站模組



松下產業科技股份有限公司

地址：11073 台北市松高路9號12樓
電話：(02) 2757-1900
傳真：(02) 2758-7503
統一編號：04753380

Panasonic